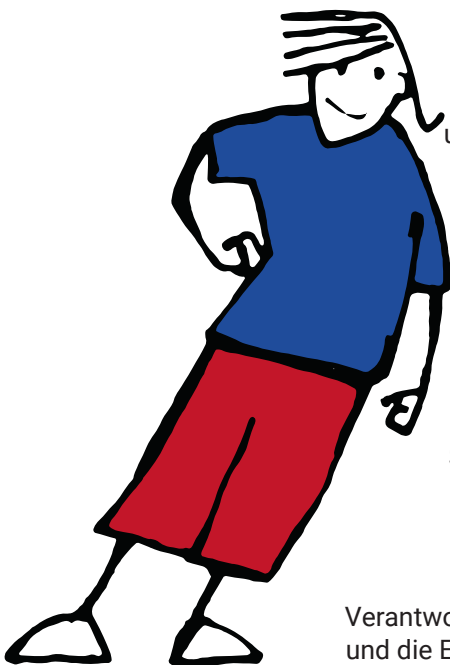


Ein Duales Studium zur/zum

SOZIALPÄDAGOGIN/ SOZIALPÄDAGOGEN (B.A.)

m/w/d

DU



bist kontakt- und entscheidungsfreudig und bringst Dich gerne persönlich ein.

DU bist gerne unter Kindern und Jugendlichen, auch wenn es mal schwierig wird.

DU hast Spaß am Planen und kannst Dich gut auf neue Situationen einstellen.

DU bist zuverlässig und emphatisch.

DU hast Freude daran Verantwortung zu übernehmen und die Entwicklung der Kinder maßgeblich zu prägen.



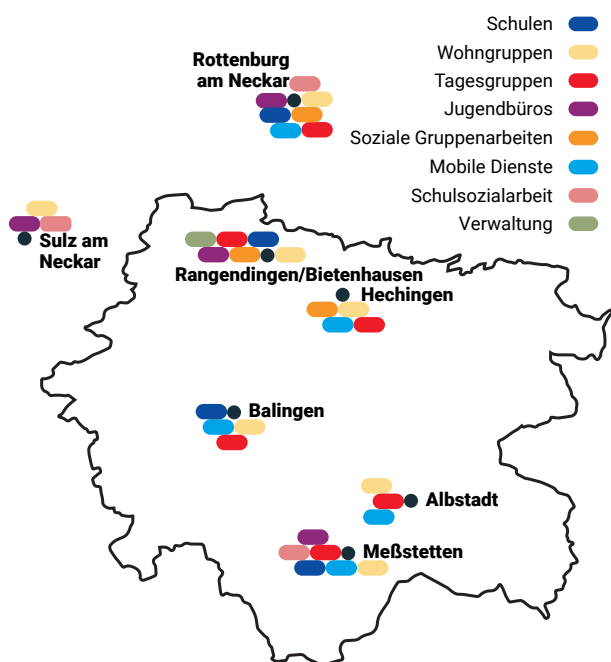
DIASPORAH AUS

BIETENHAUSEN e.V.

EIN HAUS VOLL CHANCEN

DEIN STUDIUM. VIELE STANDORTE. VIELE MÖGLICHKEITEN.

Um Dein Studium so interessant wie möglich zu gestalten, hast Du bei uns die Möglichkeit, verschiedene Standorte und verschiedene Betreuungsformate kennenzulernen.



**BESUCHE UNS
AUF UNSERER
WEBSITE**



DIASPORAH AUS

BIETENHAUSEN e.V.

Diasporahaus Bietenhausen e.V.

Beim Diasporahaus 7 | 72414 Rangendingen-Bietenhausen

Tel.: 07478 880 | info@diasporahaus.de

www.diasporahaus.de

DEINE AUFGABEN

Als angehende Sozialpädagogische Fachkraft bist Du eine wichtige Bezugsperson für die Kinder und Jugendlichen.

Du bietest ihnen individuelle Beratung und Unterstützung in ihrer schwierigen Lebenslage. Bei Deiner täglichen Arbeit planst Du eigenständig Projekte und führst diese durch.

Du unterstützt die Kinder und Jugendlichen bei ihrer Entwicklung und in ihrem Alltag. Hilfepläne werden von Dir vorbereitet und durchgeführt. Durch eine enge Zusammenarbeit mit dem Team, den Eltern und weiteren Unterstützungseinrichtungen gewährrst Du eine umfassende Hilfe.

VERGÜTUNG

1. Ausbildungsjahr 1.218.- €
2. Ausbildungsjahr 1.268.- €
3. Ausbildungsjahr 1.314.- €

ARBEITSZEIT

39 Stunden wöchentlich

URLAUB

30 Tage, zzgl. Sonderurlaub

FACHHOCHSCHULEN

Duale Hochschule
Baden-Württemberg
Villingen-Schwenningen
www.dhbw-vs.de

Duale Hochschule
Baden-Württemberg Stuttgart
www.dhbw-stuttgart.de

VORAUSSETZUNGEN

- Allgemeine Hochschulreife (Abitur) oder fachgebundene Hochschulreife mit Studierfähigkeitstest und Ausbildungsvertrag
- Vor Beginn des Studiums: In der Regel einjähriges FSJ oder BFD in unserer Einrichtung.

ABLAUF DEINES STUDIUMS

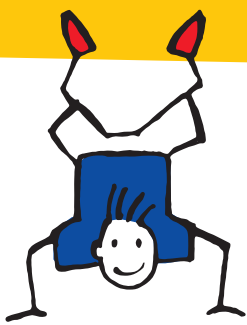
- Du schließt für die Dauer Deines Studiums einen 3-jährigen Studienvertrag mit uns und der Dualen Hochschule ab.
- Das Studium findet in der Regel in einer unserer Wohngruppen/Tagesgruppen und/oder Mobilen Diensten statt. Die Praxis- und Theoriephasen wechseln sich in einem 3-monatigen Rhythmus ab. Du wirst bei allen Arbeitsfeldern und Praxisphasen von einer Hauptmentorin/einem Hauptmentor begleitet.

DAUER DES STUDIUMS

3 Jahre
Beginn ist immer am
1. Oktober eines Jahres

SOZIALPÄDAGOGIN/ SOZIALPÄDAGOGE (B.A.)

DUALES STUDIUM
m/w/d



WIR

bieten Kindern und Jugendlichen, die aus verschiedenen Gründen in ihren Herkunftsfamilien Probleme haben oder dort nicht leben können, ein breites Hilfsangebot. Dies geht von der Tagesbetreuung über Schulangebote und ambulante Dienste bis zur Wohngruppe.

Wir unterstützen sie in ihrer persönlichen Weiterentwicklung und versuchen ihnen so den Start in ein neues Leben zu erleichtern. Dies gilt auch bei traumatisierten jungen Menschen.

Wir freuen uns über innovative, verantwortungsbewusste Studierende, die ihre Persönlichkeit und ihre Ideen einbringen.

